

# 关于中国人民保险集团非保险子公司 2017 年度管理情况的公告

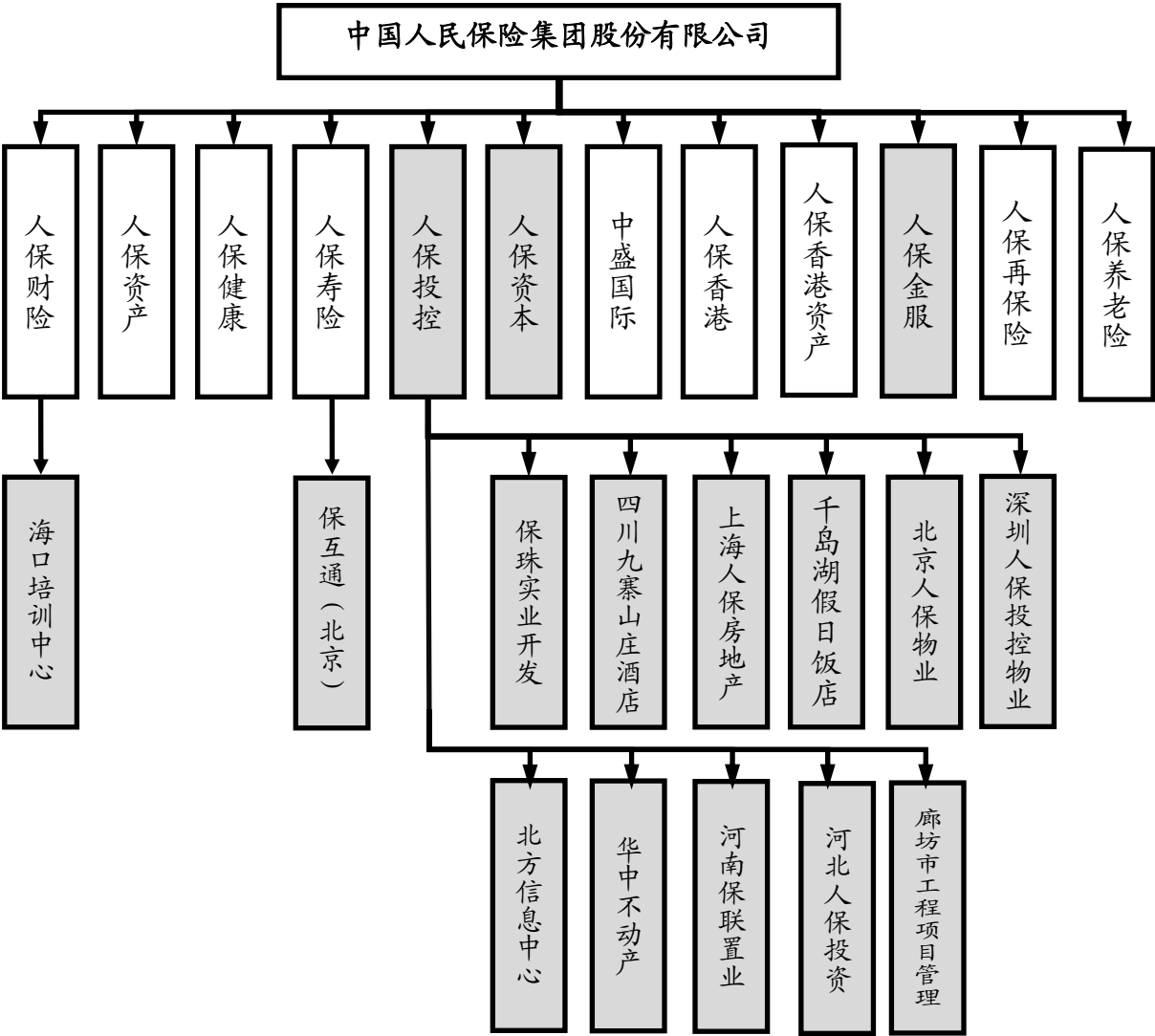
根据原保监会《保险公司所属非保险子公司管理办法》(保监发〔2014〕78号),现将中国人民保险集团股份有限公司(以下简称“中国人民保险集团”或“集团公司”)所属非保险子公司基本情况和 2017 年经营管理情况公告如下:

## 一、中国人民保险集团旗下非保险子公司总体情况

2017 年末,中国人民保险集团旗下共有非保险类子公司 16 家,均为未上市公司。其中,集团公司旗下的非保险子公司 3 家,为人保投资控股有限公司(以下简称“人保投控”),人保资本投资管理有限公司(以下简称“人保资本”)和人保金融服务有限公司(以下简称“人保金服”);中国人民财产保险股份有限公司(以下简称“人保财险”)旗下的非保险子公司 1 家,为人保财险海口培训中心有限责任公司(以下简称“海口培训中心”);中国人民人寿保险股份有限公司(以下简称“人保寿险”)旗下的非保险子公司 1 家,为保互通(北京)有限公司(以下简称“保互通(北京)”);人保投控旗下的非保险子公司 11 家,为珠海经济特区保珠实业开发有限公司(以下简称“保珠实业开发”),四川九寨山庄酒店有限公司(以下简称“四川九寨山庄酒店”),上海人保房地产开发经营公司(以下简称“上海人保房地产”),浙江省淳安千岛湖假日饭店(以下简称“千

岛湖假日饭店”)，北京人保物业管理有限公司(以下简称“北京人保物业”)，深圳市人保投资控股物业管理有限公司(以下简称“深圳人保投控物业”)，人保北方信息中心管理有限公司(以下简称“北方信息中心”)，人保投控华中不动产投资管理有限公司(以下简称“华中不动产”)，河南保联置业有限公司(以下简称“河南保联置业”)，河北人保投资有限公司(以下简称“河北人保投资”)和廊坊市人保投控工程项目管理有限公司(以下简称“廊坊市工程项目管理”)。

图 1: 集团公司整体架构



注：灰色为非保险子公司，万春园公司已于 2017 年 4 月 23 日工商注册到期，正在办理清产核资注销工作，因此没有列入图中

## 二、集团公司旗下非保险子公司

集团公司旗下非保险子公司 3 家。其中，**人保投控**和**人保资本**是集团公司旗下的投资平台，**人保金服**是集团公司旗下的互联网金融平台。

**人保投控**成立于 2007 年 8 月 23 日，为集团全资子公司，注册资本 8.0 亿元，主要负责存续资产管理、不动产直投和相关金融产品开发。2017 年，人保投控实现营业收入 5.3 亿元，净利润 2.7 亿元。**存续资产管理方面**，深入挖潜历史资产，2017 年实现租金收入约 2.0 亿元，实现连年快速增长；积极处置低效资产，处置相关留存资产 2017 年实现收入 870 余万元，项目整体维权收益 2000 多万元。**不动产直投业务方面**，截至 2017 年底，正在推进项目 11 个，项目主要分布在西安、四川、河北、郑州、深圳、青岛、广西等地。其中，处在与政府谈判（报批报建）项目 6 个，包括深圳梅林项目、青岛莱西项目、廊坊项目、郑东后台项目、槐北路项目、珠海项目；处在开发（在建）项目 1 个，为郑东龙湖项目；进入招商阶段项目 2 个，为陕西人保大厦项目和广安项目。**金融产品业务方面**，2017 年，成功发行 11 单产品，发行规模 78 亿元，管理金融产品规模 204 亿元。

**人保资本**成立于 2008 年 3 月，为集团全资子公司，注册资本 2.0 亿元，主要负责股权投资、基础设施产品开发等。2017

年，人保资本实现营业收入 2.9 亿元，同比增长 17%；实现净利润 1.0 亿元，同比增长 11%。公司产品开发能力和创新能力逐步提升，2017 年注册 8 只产品，规模 365 亿元，位列行业第 4，其中基础设施债权投资计划和股权投资计划产品合计注册规模 335 亿元。此外，公司积极推进交叉互动业务，全力支持保险主业发展，拉动新增保费 1.0 亿元。

**人保金服**成立于 2016 年 9 月 8 日，为集团全资子公司，注册资本为 10 亿元，是保监会首家批复的金融服务公司。作为中国人民保险集团布局互联网金融的平台，人保金服将重点打造四个生态圈：消费生活生态圈、车主生态圈、健康养老生态圈和服务“三农”生态圈。2017 年，人保金服业务初步发展，成立后第一个完整年度实现营业收入 1.3 亿元，平台交易流水 29.2 亿元，用户数 181 万个，实现净利润-0.8 亿元，ROE 为-8.5%，均大幅好于全年预算值。

### **三、人保财险旗下非保险子公司**

人保财险旗下非保险子公司 1 家，为**海口培训中心**。公司是人保财险于 2006 年 9 月 14 日出资设立的全资子公司，注册资本 10 万元，负责为人保财险系统内干部培训提供服务，不对外经营。

### **四、人保寿险旗下非保险子公司**

人保寿险旗下非保险子公司 1 家，为**保互通（北京）有限公司**。保互通（北京）成立于 2015 年 4 月，注册资本 2 亿元，

是人保寿险的全资子公司。作为人保寿险建立的专业第三方支付机构，公司已打通银行、证券、保险、基金渠道业务的支付通道，推出了人保钱包（对私）、人保收银台（对公）两大核心产品。2017年实现主营业务收入47万元，净利润-933万元，平台用户数达到近两万人。

## 五、人保投控旗下非保险子公司

人保投控旗下非保险子公司11家。其中，6家公司负责经营管理存续资产，分别为保珠实业开发、四川九寨山庄酒店、上海人保房地产、千岛湖假日饭店、深圳人保投控物业和河北人保投资；3家公司负责不动产直投项目，分别为华中不动产、河南保联置业和廊坊市工程项目管理；1家公司为集团物业管理公司，为北京人保物业；1家公司负责集团数据中心的建设及后期的运营管理，为北方信息中心。

保珠实业开发成立于1991年3月8日，目前为人保投控的全资子公司，公司注册资本1,920万元，经营管理存续资产。营业范围包括：引进外资办企业、科技开发。建筑材料、汽车零部件、摩托车零部件、五金交电、化工原料（不含危险化学品及易制毒化学品）、普通机械的销售；围海造地。

四川九寨山庄酒店成立于1991年10月23日，目前为人保投控的全资子公司，公司注册资本1400万元。经营范围包括：从事餐饮娱乐、出租客房的服务、销售旅游纪念品。目前停业，未来准备清算。

**上海人保房地产**成立于 1992 年 7 月 14 日，目前人保投控持股 60%，国寿投控持股 40%，公司注册资本 1 亿元。经营范围包括：房地产开发经营，建筑安装，建筑材料，房地产开发咨询。

**千岛湖假日饭店**成立于 1997 年 3 月 18 日，目前为人保投控的全资子公司，公司注册资本 2,000 万元。经营范围包括：房地产开发经营，建筑安装，建筑材料，房地产开发咨询。目前停业，未来准备清算。

**北京人保物业**成立于 2009 年 6 月 9 日，目前为人保投控的全资子公司，注册资本为 2000 万元，是集团物业管理平台，负责为集团内提供物业管理服务，同时积极拓展集团外业务。

**深圳人保投控物业**是人保投控于 2009 年 12 月 17 日出资设立的全资子公司，注册资本 100 万元，主要负责人保投控在深圳地区的存续资产管理。

**北方信息中心**成立于 2013 年 4 月 24 日，注册资本为 5000 万元，目前为人保投控的全资子公司，负责集团北方数据中心的建设及建成后的运营管理。

**华中不动产**是人保投控于 2014 年 11 月 10 日出资设立的全资子公司，注册资本 1.2 亿元，负责人保投控在华中地区的不动产投资。

**河南保联置业**成立于 2015 年 7 月 21 日，是人保投控为发展不动产投资业务而设立的全资子公司，公司注册资本 5000 万

元。经营范围包括：房地产开发与销售，物业服务，房屋租赁，汽车销售。

**河北人保投资**成立于2015年9月8日，是人保投控为经营管理存续资产而设立的全资子公司，公司注册资本1921万元。经营范围包括：自有资金对外投资及投资管理；物业管理；汽车、计算机、通讯设备、房屋的租赁；企业管理咨询、投资咨询。

**廊坊市工程项目管理**成立于2017年1月10日，是人保投控为发展不动产投资业务而设立的全资子公司，公司注册资本4500万元。经营范围包括：工程项目综合服务、工程计划安排服务、房屋租赁、企业管理咨询。（依法须经批准的项目，经相关部门批准后方可开展经营活动）。

集团内16家正常经营非保险子公司均建立了较为完善的公司治理结构和管理架构，制定了财务、内控、风险管理等各项管理规定，未发现违反法律法规和监管规定的行为。

**表 1: 非保险子公司基本情况**

公司名称	成立时间	成立目的	目前状态
人保投控	2007年8月	管理集团整体上市剥离的存续资产，集团专业不动产投资平台	正常经营
人保资本	2008年3月	集团债权、股权产品开发和股权投资平台	正常经营
人保金服	2016年9月	集团未来的主营业务的服务支持平台、集团互联网金融项目孵化平台、集团互联网金融资源整合平台、集团电网销渠道整合管理平台、集团互联网金融资本运作平台。	正常经营
海口培训中心	2006年9月	人保财险系统内干部培训点	正常经营
保互通（北京）	2015年4月	人保寿险第三方支付和互联网平台	正常经营
保珠实业开发	1991年3月	人保投控经营管理存续资产	正常经营
四川九寨山庄酒店	1991年10月	人保投控经营管理存续资产	目前停业

公司名称	成立时间	成立目的	目前状态
上海人保房地产	1992年7月	人保投控经营管理存续资产	正常经营
千岛湖假日饭店	1997年3月	人保投控经营管理存续资产	目前停业
北京人保物业	2009年6月	集团为推进系统内物业资源的统一管理专门设立	正常经营
深圳人保投控物业	2009年12月	人保投控为管理深圳地区的存续资产设立	正常经营
北方信息中心	2013年5月	集团为建设运营北方信息数据中心专门设立	正常经营
华中不动产	2014年11月	人保投控为进行不动产投资专门设立	正常经营
河南保联置业	2015年7月	人保投控为进行不动产投资专门设立	正常经营
河北人保投资	2015年9月	人保投控经营管理存续资产	正常经营
廊坊市工程项目管理	2017年1月	人保投控为进行不动产投资专门设立	正常经营

特此公告。